

## Ekonomické řešení přístupového systému



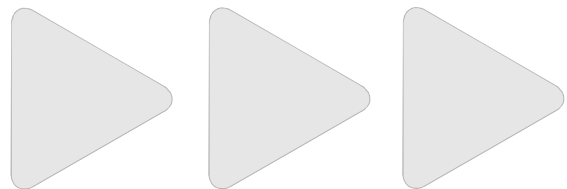
Aktion.LITE je určený pro řízení vstupů osob nebo vjezdů vozidel pomocí bezkontaktních karet. Slouží jako systém zabezpečení pro jeden nebo více vstupů. Vstupem mohou být vstupní dveře do budovy, turniket, vjezdová závora nebo jiné zařízení. Aktion.LITE je modulární řešení. Skládá se z bezkontaktních snímačů karet, řídicích dveřních jednotek (kontrolérů), napájecích zdrojů a externích zařízení (el. zámky, pohony dveří, apod.). K nastavení přístupových oprávnění slouží **ekonomická verze software Aktion** (OEM licence), která obsahuje základní systémové funkce a není omezena celkovým počtem identifikátorů.

### Charakteristika

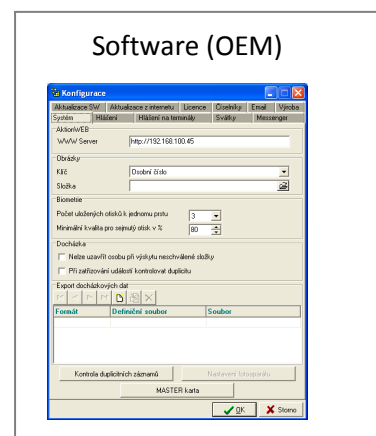
- Neomezený počet identifikátorů v systému
- Technologie 125 kHz, nebo 13.56 MHz
- Volitelný počet kontrolovaných vstupů
- SW pro jeden řídicí PC a jednoho uživatele
- Připojení řídicích jednotek řady Multicon/Singlecon
- Jednoduchá instalace a nastavení

### Příklady aplikací

- Vstupy do bytových domů a garáží
- Vstupy do školních zařízení, šaten a učeben
- Vstupy do administrativních budov
- Vstupy a vjezdy do areálů firem
- Vjezdy na privátní parkoviště

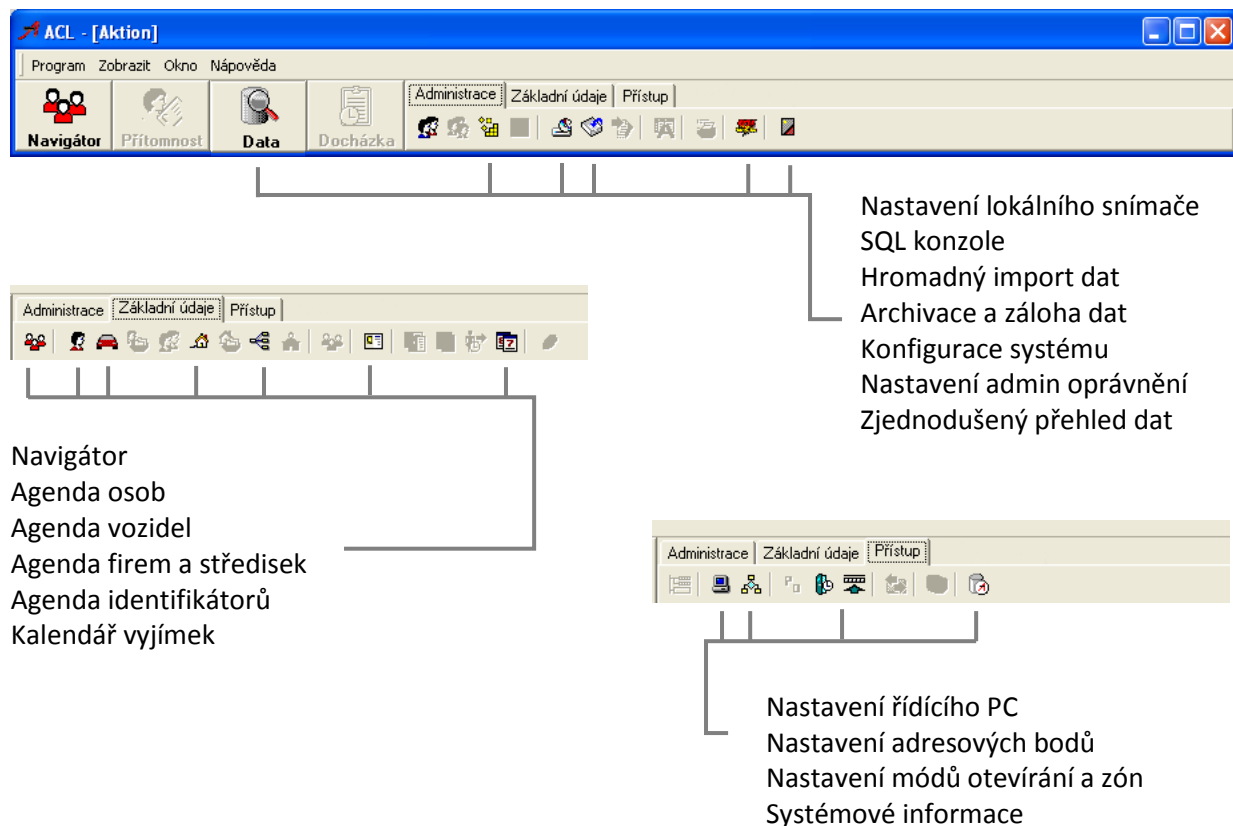


### Z čeho se skládá?



Systém Aktion.LITE je dostupný s licencí typu ACL OEM verze 5.0 a vyšší.

## Přehled funkcí OEM licence SW



Pozn.: Ostatní funkce jsou dostupné v plné verzi Aktion Complete.