



Komplexní zpracování docházkové agendy

Docházkový systém Aktion urychluje a zpřesňuje evidenci docházky zaměstnanců a sleduje aktuální přítomnost osob na pracovišti. Mikroprocesorové terminály s nahrazují klasické elektromechanické hodiny nebo technologicky zastaralé jednočipové systémy. Výkonný SW odbourává ruční zpracování odpracované doby a umožňuje automatické převody dat do dalších informačních systémů (personalistika a mzdy). Uživatelská „customizace“ umožňuje řešit logické vazby a výpočetní algoritmy podle přání zákazníka, což u klasických systémů nebylo možné. Systém výrazně ulehčuje a zrychluje práci řídicím pracovníkům.

- Široké možnosti nastavení uživatelských parametrů
- Tvorba pracovních kalendářů
- Definice typů pracovních dnů
- Volná, periodická, variabilní, směnová pracovní doba
- Grafické směnové kalendáře
- Volitelné mzdové složky (konta)
- Převody mzdových složek do dalších měsíců
- Přiřazení mzdových složek na terminály
- Rozlišení nákladových okruhů (středisek)
- Nastavení a správa pracovních modelů
- Evidence a automatické generování přestávek
- Evidence přesčasů a příplatků
- Ruční korekce časových dat
- Možnost vkládání ručních údajů nebo oprav
- Generování a schvalování nepřítomnosti
- Měsíční uzávěrky



Spolupráce z mzdovým systémem

Rozhraní pro export umožňuje přenášet uzavřená měsíční docházková data do mzdového programu. Podmínkou je, aby daná mzdová aplikace měla možnost importu dat z externího zdroje. Konfigurační obrazovka obsahuje škálu předdefinovaných exportních formátů, které lze na základě požadavku uživatele upravit i doplnit o další typy. Aktion rovněž podporuje propojení dat na úrovni databázového prostředí SQL, tzn. přenášení údajů mezi aplikacemi v reálném čase. Tato možnost přináší zákazníkovi vysoký komfort v jednotnosti společných databázových položek mezi více informačními systémy a vylučuje chyby způsobené vícenásobnou evidencí. Typy přenosů:

- Dávkově - exportní soubor ve formátu txt, xls, xml
- Databázově - na úrovni definovaných databázových tabulek SQL serveru

Jednotná personální databáze

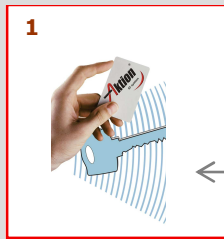
Pokud zákazník vlastní podnikový informační systém, je důležité, aby existovala možnost vzájemného předávání dat. Systém Aktion tuto možnost podporuje. Jedná se např. řešení jednotné personální databáze, kdy jsou vzájemně sdíleny údaje osob - držitelů identifikačních karet. Záznamy se pořizují v personálním modulu a dále jsou již automaticky předávány do docházkového systému. Přínosem je vyloučení vzájemných duplicí, garance správnosti údajů a zjednodušení správy dat. Funkci importu dat lze rovněž využít na hromadné zavedení osobních údajů do systému při jeho implementaci. Možné způsoby sdílení dat:

- Na úrovni definovaných databázových tabulek SQL serveru
- Dávkově importem z definovaného rozhraní (xls, apod.)



Jak systém pracuje ?

1. Základním identifikačním prvkem je osobní karta nebo otisk prstu (ID)
2. Terminály a snímače zajišťují snímání ID a kontrolují oprávnění
3. Řídící software provádí výpočty a ukládá data
4. ERP systém pracuje s existujícími daty



4. Databáze
- Mzdy
- Personalistika
- Výroba
- Stravování
- Manažerská nadstavba
- Intranet
- Přehledy
- Ostatní

Aplikační SW

Pro vyhodnocení dat je určen software Aktion MDO (modul docházky). SW umožňuje komplexní zpracování docházky osob, tisk pracovních výkazů, schvalování vedoucími pracovníky, výpočet mzdových složek, uzávěrku dat a export do mzdového programu. MDO poskytuje přehledné zobrazení údajů, různé náhledy na data odpracované doby a řadu uživatelsky příjemných funkcí.

- Struktura osob
- Třídění
- Vyhledávání
- Denní výkaz
- Denní průchody
- Měsíční přehledy
- Ruční korekce
- Přehledy
- Plány absencí
- Tisky sestav

| Den | Dlema | Příchod | Odchod | Výpočet | Služka |
|-------|-------|---------|--------|---------|--------|
| 01 Út | | | | | |
| 02 Ne | | | | | |
| 03 Po | EFG | 07:00 | 07:00 | 14:43 | 14:43 |
| 04 Út | EFG | | | | |
| 05 St | EFG | | | | |
| 06 Čt | EFG | | | | |
| 07 Pá | EFG | 08:36 | 08:36 | 15:51 | 15:51 |
| 08 So | | | | | |
| 09 Ne | | | | | |
| 10 Po | EFG | 12:39 | 12:39 | 19:08 | 19:08 |
| 11 Út | EFG | 05:27 | 05:27 | 17:00 | 17:00 |
| 12 St | EFG | 07:24 | 07:24 | 17:00 | 17:00 |
| 13 Čt | EFG | 08:07 | 08:07 | 17:01 | 17:01 |
| 14 Pá | EFG | 07:00 | 07:00 | 16:13 | 16:13 |
| 15 So | | | | | |
| 16 Ne | | | | | |
| 17 Po | EFG | 05:13 | 05:13 | 17:01 | 17:01 |
| 18 Út | EFG | 07:15 | 07:15 | 17:13 | 17:13 |
| 19 St | EFG | 07:29 | 07:29 | 16:22 | 16:22 |
| 20 Čt | EFG | 07:00 | 07:00 | 17:00 | 17:00 |
| 21 Pá | EFG | 07:00 | 07:00 | 15:22 | 15:22 |
| 22 So | | | | | |
| 23 Ne | | | | | |
| 24 Po | EFG | 08:00 | 08:00 | 18:01 | 18:01 |
| 25 Út | EFG | 05:20 | 05:20 | 17:00 | 17:00 |
| 26 St | EFG | 15:53 | 15:53 | 17:44 | 17:44 |
| 27 Čt | EFG | 07:00 | 07:00 | 15:56 | 15:56 |
| 28 Pá | EFG | 07:14 | 07:14 | 16:59 | 16:59 |
| 29 So | | | | | |
| 30 Ne | | | | | |
| 31 Po | EFG | 06:56 | 06:56 | 17:29 | 17:29 |
| 31 | | | | | |



Docházkové terminály

**Bezkontaktní
s tlačítkovou klávesnicí**



**Bezkontaktní
s dotykovým displejem**



**Bezkontaktní
s barevným displejem
a biometrií**



| | | | |
|------------------------|-----------------------|----------------------|-----------------------|
| Technologie: | RFID | RFID | RFID + Biometrie |
| Typ: | TSC/E ; TMC/L | TPC/L | TPC/E/FP |
| Řídící jednotka | --- ; KMC/E | KMC/E | --- |
| Ovládání: | Tlačítková klávesnice | Dotykový displej | Dotykový displej |
| Displej: | 4 řádky x 20 znaků | 240 x 128 bodů | 800 x 600 bodů |
| Typ displeje: | Modrý inverzní | Modrý inverzní | Barevný (24 bit) |
| Klávesnice: | Membránová | - | - |
| Počet tlačítek: | 9 | 12 (36) | Volitelný |
| Umístění: | Doporučené vnitřní | Doporučené vnitřní | Pouze vnitřní |
| Krytí: | IP30 | IP30 | IP20 |
| Čtecí dosah | 5-10 cm | 5 cm | Dle použitého snímače |
| Napájení: | 12 VDC | 12 VDC | 12 VDC |
| Rozměry: | š118 x v165 x h52 mm | š118 x v165 x h52 mm | š235 x v235 x h120 mm |

Přínosy docházkového systému

- Úspora času zaměstnanců při vyplňování mzdových výkazů (až 100%)
- Eliminace činností s následným odstraňováním chyb a nesprávných údajů
- Přímá úspora času vedoucích pracovníků při schvalování výkazů (min 50%)
- Přímá úspora času mzdových účetních při převodu dat do mezd (až 90%)
- Zvýšení pracovní disciplíny zaměstnanců
- Možnost větší kontroly v dodržování správně-výrobní praxe a interních předpisů
- Zvýšení bezpečnosti budov v případě havárií systém poskytuje v reálném čase přehled o počtu osob v budovách
- a mnoho dalších výhod